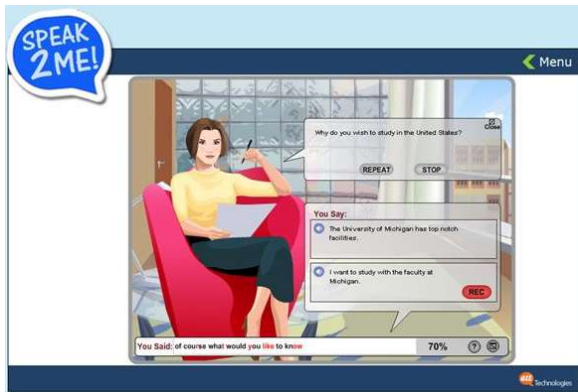




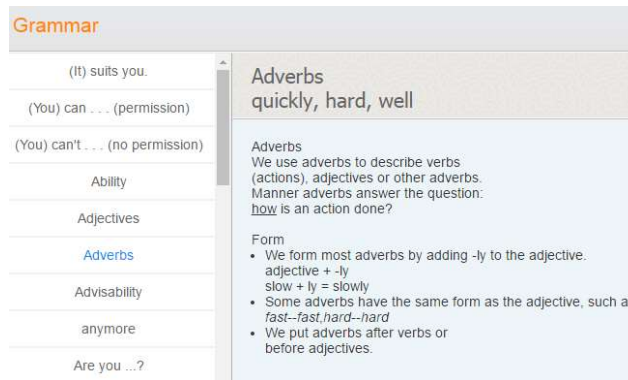
The Studio คือเครื่องมือสำหรับการฝึกฝนการออกเสียง ผู้ใช้สามารถเลือกวลีตามตัวอย่างที่ต้องการ ฟังเสียงและสามารถบันทึกเสียงของผู้ใช้เอง ระบบจะมีการแจ้งเตือนให้ทราบ พร้อมตำแหน่งที่ควรแก้ไขแสดงเป็นตัวอักษรสีแดง



Speak2Me คือเครื่องมือสำหรับการฝึกฝนการออกเสียงเช่นกัน แต่จะสามารถให้ผู้ฝึกสนทนาประโยคกับตัวละคร Animation ได้ โดยสามารถเลือกตอบคำถามได้เพิ่มเติม และมีการแจ้งเตือนพร้อมตำแหน่งที่ควรแก้ไขเช่นกัน



Dictionary พจนานุกรมภาษาอังกฤษ แปลภาษาอังกฤษ



Grammar บทสรุปไวยากรณ์ต่างๆ เพื่อเสริมความเข้าใจ



หากพบปัญหาในการใช้งาน หรือต้องการติดต่อสอบถามข้อมูลเพิ่มเติม สามารถติดต่อได้ที่:

thanakrit.lapassirikul@cengage.com



Gale Lingo

คือฐานข้อมูลที่ได้รับการออกแบบมาสำหรับการฝึกฝนภาษาอังกฤษ ให้กับผู้ใช้ โดยได้แบ่งออกเป็น Level, Unit และ Lesson พร้อมทั้งเครื่องมือสำหรับการฝึกอ่านออกเสียง ได้แก่ The Studio และ Speak2Me โดยผู้ใช้สามารถเข้าใช้งานได้จากเครือข่ายอินเทอร์เน็ตของทางมหาวิทยาลัยแม่ฟ้าหลวง โดยไม่จำกัดจำนวนผู้ใช้

สามารถเข้าใช้งานได้จาก

<http://tinyurl.com/lngotrial4mfu2017> หรือ





เมื่อเข้าใช้งาน จะพบกับเมนูทั้ง 3 ของฐานข้อมูลดังต่อไปนี้  
 Scholar – เมนูสำหรับเข้าฝึกฝนทักษะภาษาอังกฤษ  
 Placement Test – เมนูสำหรับการสอบวัดระดับ  
**Sign Up** – เมนูสำหรับการสมัครบัญชีเข้าใช้งาน สำหรับการเข้าใช้ครั้งแรก สามารถสมัครได้ง่ายๆ เพียงไม่กี่ขั้นตอน

จากนั้นก็จะสามารถนำบัญชีผู้ใช้ ไป Log in เข้าสู่เมนู Scholar หรือ Placement Test (สอบวัดระดับ) ได้

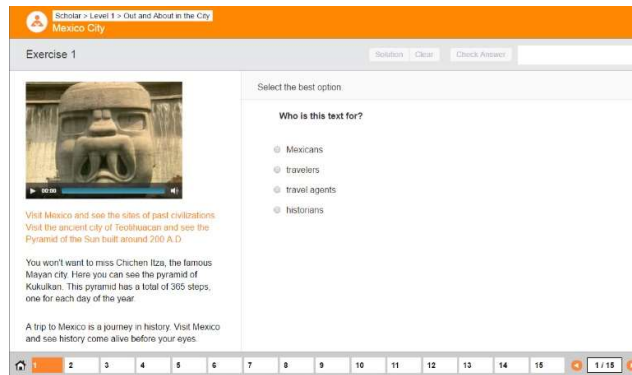
และเมื่อผู้ใช้ได้ทำการสอบวัดระดับแล้ว ก็จะทราบผลตามตัวอย่างดังนี้

Congratulations! You have completed Scholar Placement Test. Please have your test results below.

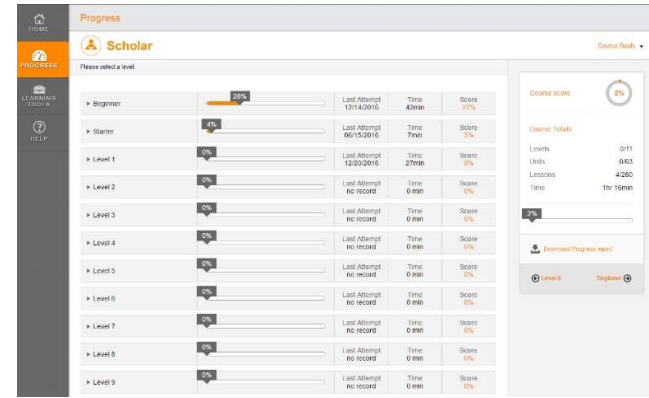
First name	Last name	Username	Test date	Score	Starting level	CEF	TOEIC	TOEFL	IELTS
XXXXX	YYYYY	testaccount	06/14/2016	78.0	7	C1 Low	700-800	90-113	6.5-7.5



สำหรับการฝึกฝนภาษาอังกฤษ ภายหลังจากการ Log in ผ่านเมนู Scholar แล้ว ก็จะพบกับหน้าต่าง Dashboard ผู้ใช้สามารถคลิกเลือก Level ได้อย่างอิสระ ซึ่งแต่ละ Level ก็จะแบ่งออกเป็น Unit และแต่ละ Unit ก็จะแบ่งออกเป็น Lesson ตามลำดับความยากง่าย โดยเมนู Dashboard นี้ยังมีการรายงานความคืบหน้าให้ผู้ใช้ได้ทราบอีกด้วย



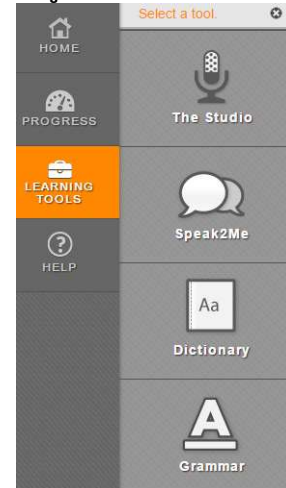
การเข้าฝึกฝนภาษาอังกฤษนั้น ทางระบบจะมีคำถาม พร้อมกับการเลือกตอบในรูปแบบต่างๆ มากมาย



จากเมนูทางด้านซ้าย ถัดลงมาจากหน้า Home ผู้ใช้จะพบกับเมนู Progress เพื่อรับชมว่าทำได้แบบฝึกหัดใน Level, Unit, Lesson ไດไปบ้าง, เข้าทำกี่ครั้ง, ครั้งสุดท้ายเมื่อไหร่, ใช้เวลาไปเท่าใด เป็นต้น



และยังสามารถดาวน์โหลดรายงานในรูปแบบ PDF ได้จากเมนูทางด้านขวามืออีกด้วย



เมนูถัดมาจากเมนู Progress ก็คือ เมนูเครื่องมือการเรียนรู้ (Learning Tools) โดยจะมีอยู่ด้วยกันทั้งหมด 4 ประเภท ได้แก่

- The Studio
- Speak2Me
- Dictionary
- Grammar