

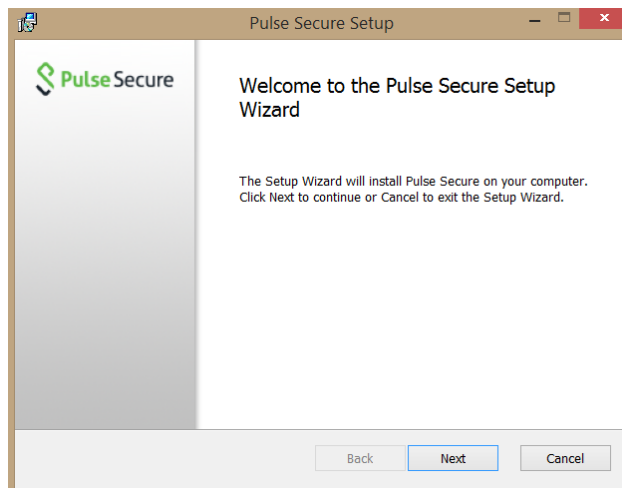
ขั้นตอนการติดตั้ง Pulse Secure

1. เข้าสู่เว็บไซต์ศูนย์บรรณสารและสื่อการศึกษา <http://library.mfu.ac.th> เข้าไปที่เมนู
ดาวน์โหลดโปรแกรมตามเวอร์ชันของระบบปฏิบัติการ

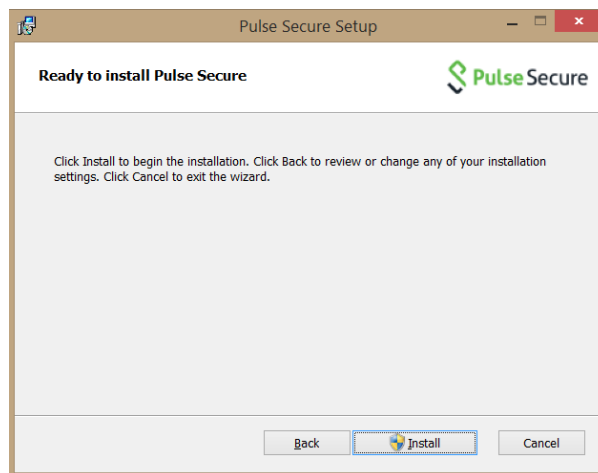
เครื่องมือสนับสนุนการค้นคว้า



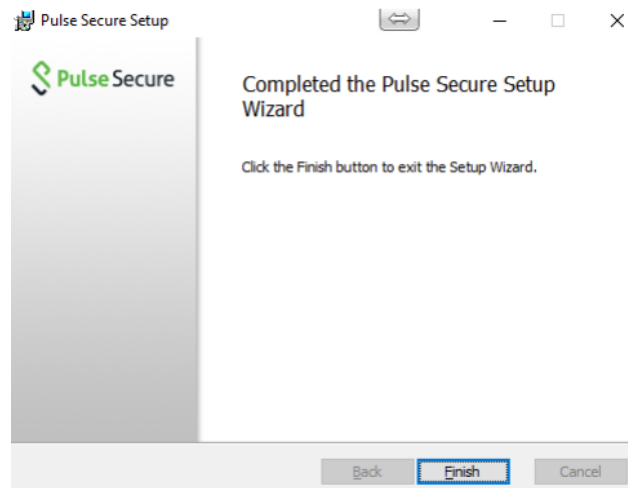
2. ดับเบิลคลิกไฟล์ติดตั้ง แล้วทำการคลิก Next



3. คลิก Install เพื่อติดตั้งโปรแกรม

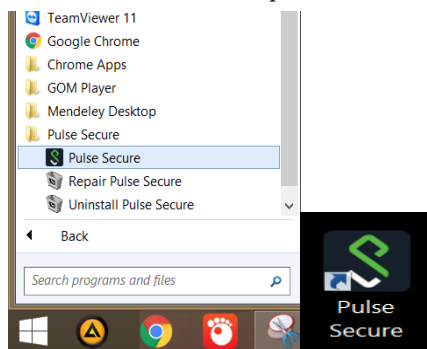


4. เมื่อติดตั้งเรียบร้อยแล้ว ให้คลิก Finish



ขั้นตอนการใช้งาน Pulse Secure

1. คลิกเปิดโปรแกรมที่ติดตั้งไว้แล้วจาก Start menu หรือ Desktop โดยโปรแกรมจะมีลักษณะดังรูป



2. เมื่อเปิดโปรแกรมขึ้นมาแล้ว ให้สร้าง Connection เพื่อเข้าสู่เครือข่ายมหาวิทยาลัยแม่ฟ้าหลวง โดยกด +



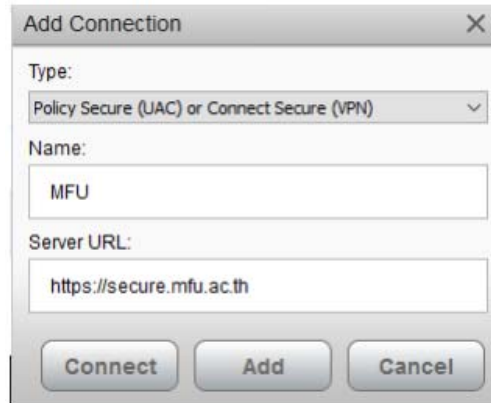
3. ในหน้า Add Connection ให้กรอกข้อมูลการเชื่อมต่อ

Type: Policy Secure (UAC) or Connect Secure (VPN)

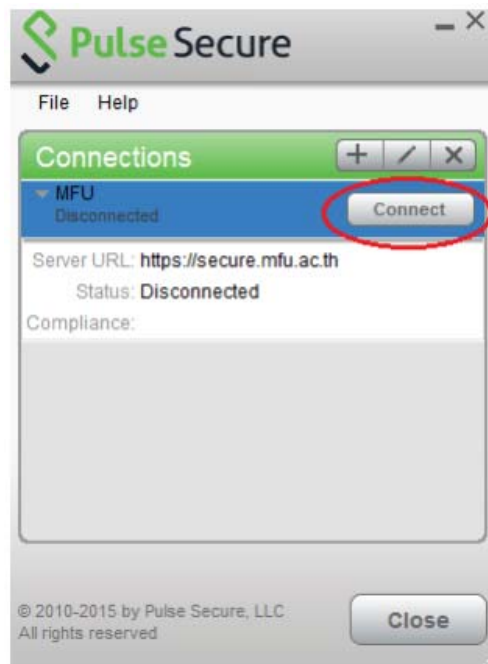
Name: ตั้งชื่อการเชื่อมต่อพิมพ์ MFU VPN

Server URL: <https://secure.mfu.ac.th>

แล้วทำการคลิก Add



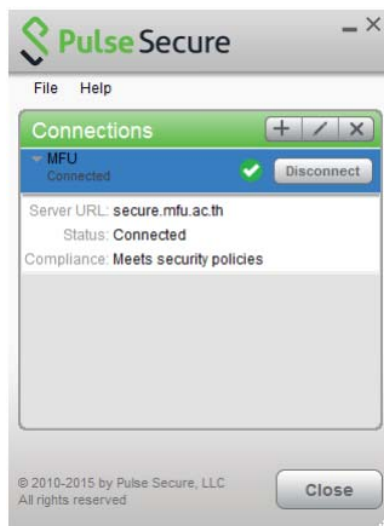
4. จากนั้นกด Connect เพื่อทำการเชื่อมต่อ



5. ระบบจะถาม Username และ Password โดยใช้ Username และ Password ที่ได้รับจากการลงทะเบียนนักศึกษา



6. เมื่อเชื่อมต่อสำเร็จ จะมีสถานะแจ้งคังรูป และเมื่อท่านต้องการเลิกใช้งานให้กด Disconnect



หมายเหตุ

1. ในขณะที่ทำการ Log in ระบบอาจจะขึ้นให้ Upgrade ตามรูป (สามารถ กด Upgrade ได้)



2. Username และ Password ที่ใช้ในการเชื่อมต่อทางมหาวิทยาลัยฯได้ทำการแจกให้ท่านซึ่งเป็น Account เดียวกับการเชื่อมต่อ MFU WiFiหากไม่สามารถเชื่อมต่อได้กรุณาติดต่อศูนย์ บริการเทคโนโลยีสารสนเทศ มหาวิทยาลัยแม่ฟ้าหลวงโทร. 053-916411

3. มีข้อสงสัยในการใช้งานสามารถติดต่อ library-help-desk@mfu.ac.th หรือ โทร 0-5391-6339